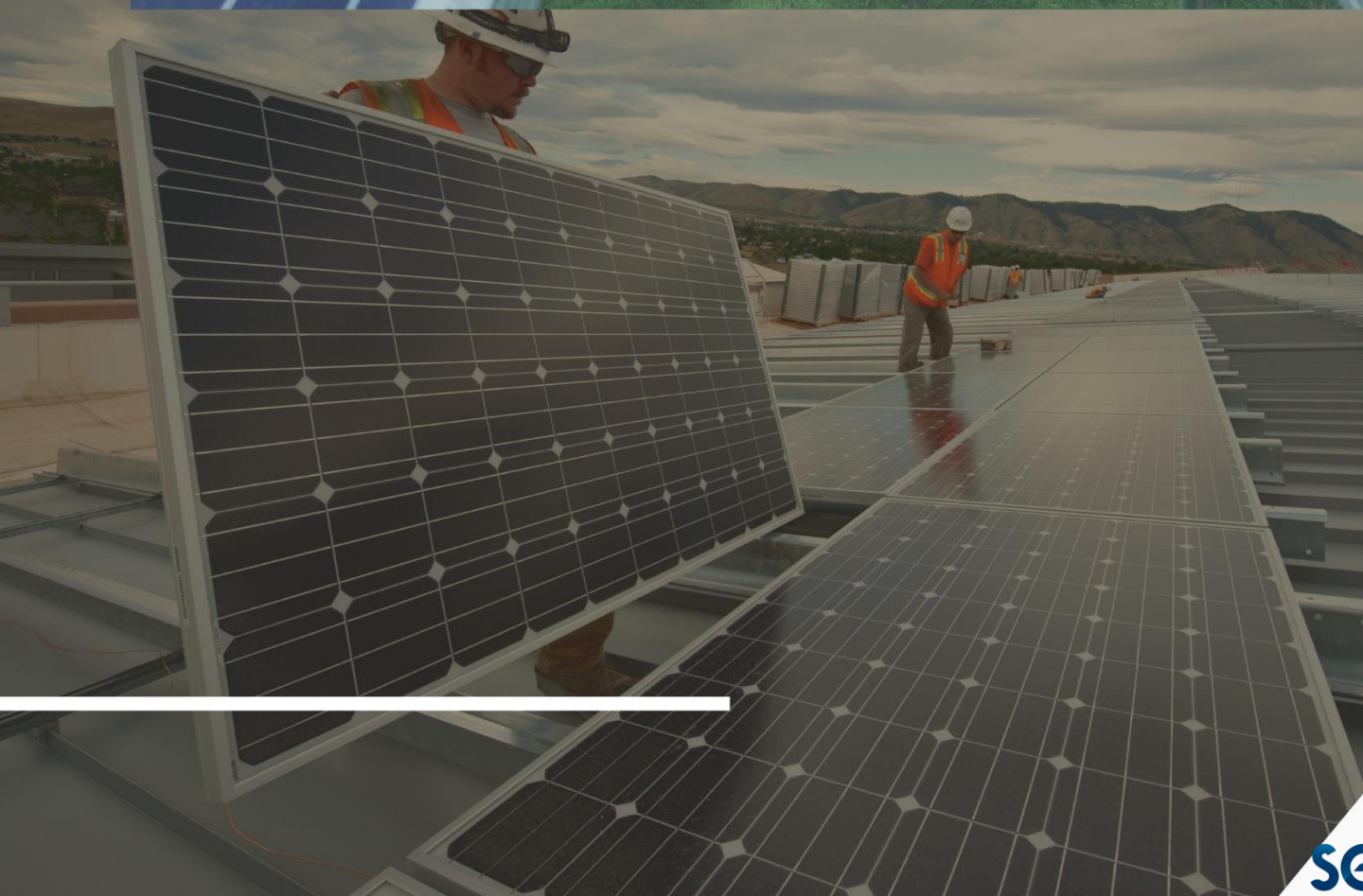


**SANTA MÓNICA**

CAPACITACIÓN Y FORMACIÓN

# MÉTODOS

DE INSTALACIÓN DE  
SISTEMAS FOTOVOLTÁICOS



## INTRODUCCIÓN AL CURSO

### COMPETENCIAS A DESARROLLAR:

Identificar el fenómeno de generación de energía solar fotovoltaicos según fundamentos técnicos.

Reconocer los Equipos Fotovoltaicos según sus tecnologías.

Describir los procedimientos de conexión de sistemas fotovoltaicos según tipo de sistema y tecnología.

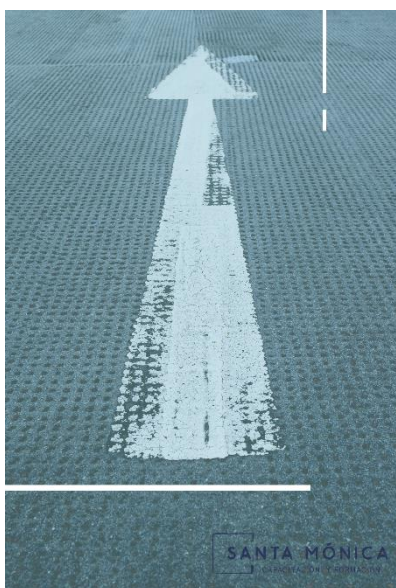
Describir el procedimiento de instalación e inspección a sistemas fotovoltaicos según el tipo de panel.

### ESPECIFICACIONES:

DURACIÓN: 20 horas

FORMATO: E-Learning-Sincrónico

CÓDIGO SENCE: 1238021074



### OBJETIVO GENERAL:

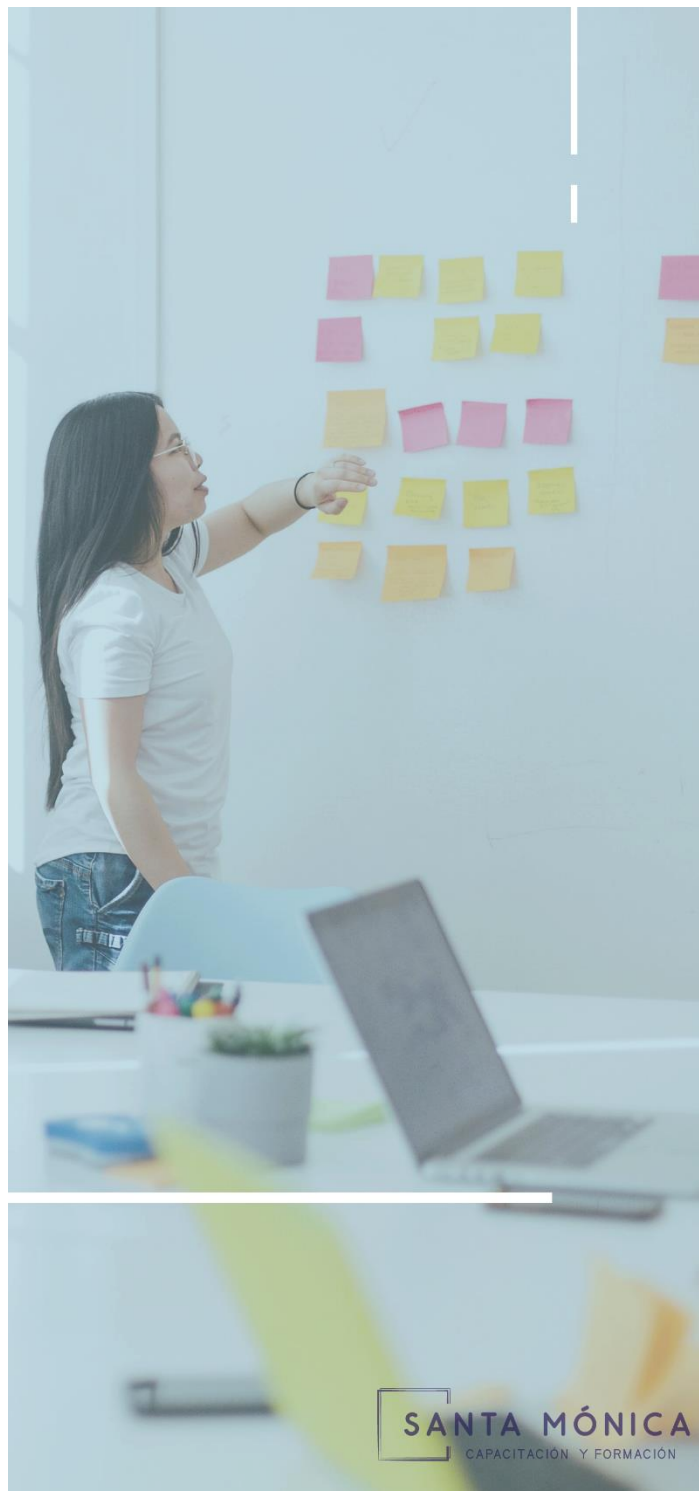
Al término del curso el participante será capaz de describir los procedimientos de mantención e instalación de sistemas fotovoltaicos según normativa vigente y estándares de La industria.

## CONTENIDOS

### Unidad 1 / Fundamentos:

- 1.- Fenómeno de generación fotovoltaica.
- 2.- Fabricación de paneles fotovoltaicos.
- 3.- Tipos de paneles solares.
- 4.- Parámetros de los paneles.
- 5.- Irradiancia y factores de producción.
- 6.- Reconocer los Equipos.
- 7.- Fotovoltaicos según sus tecnologías.

### Unidad 2 / Equipos fotovoltaicos:



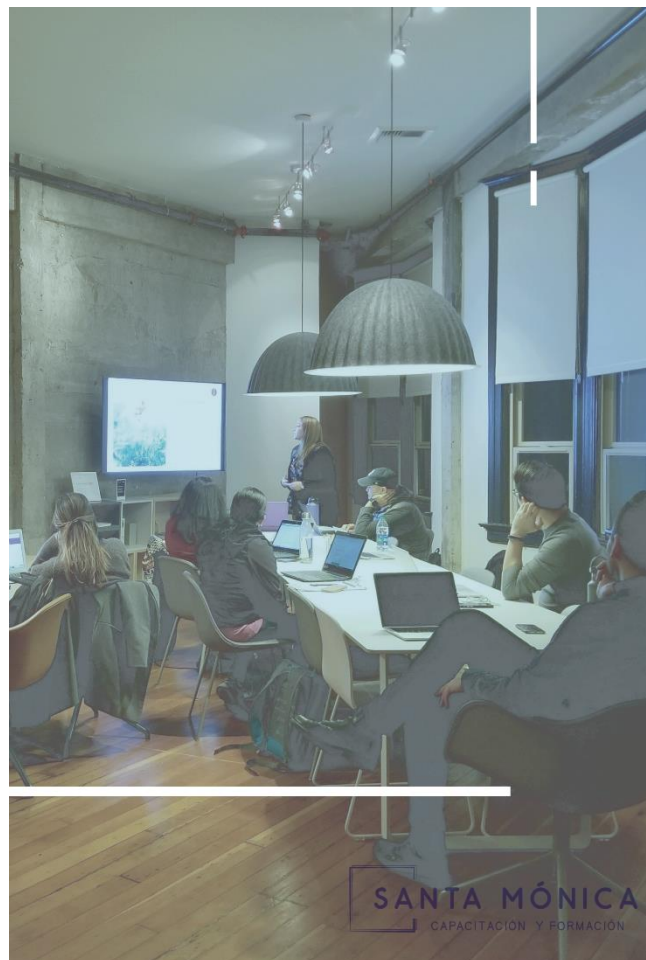




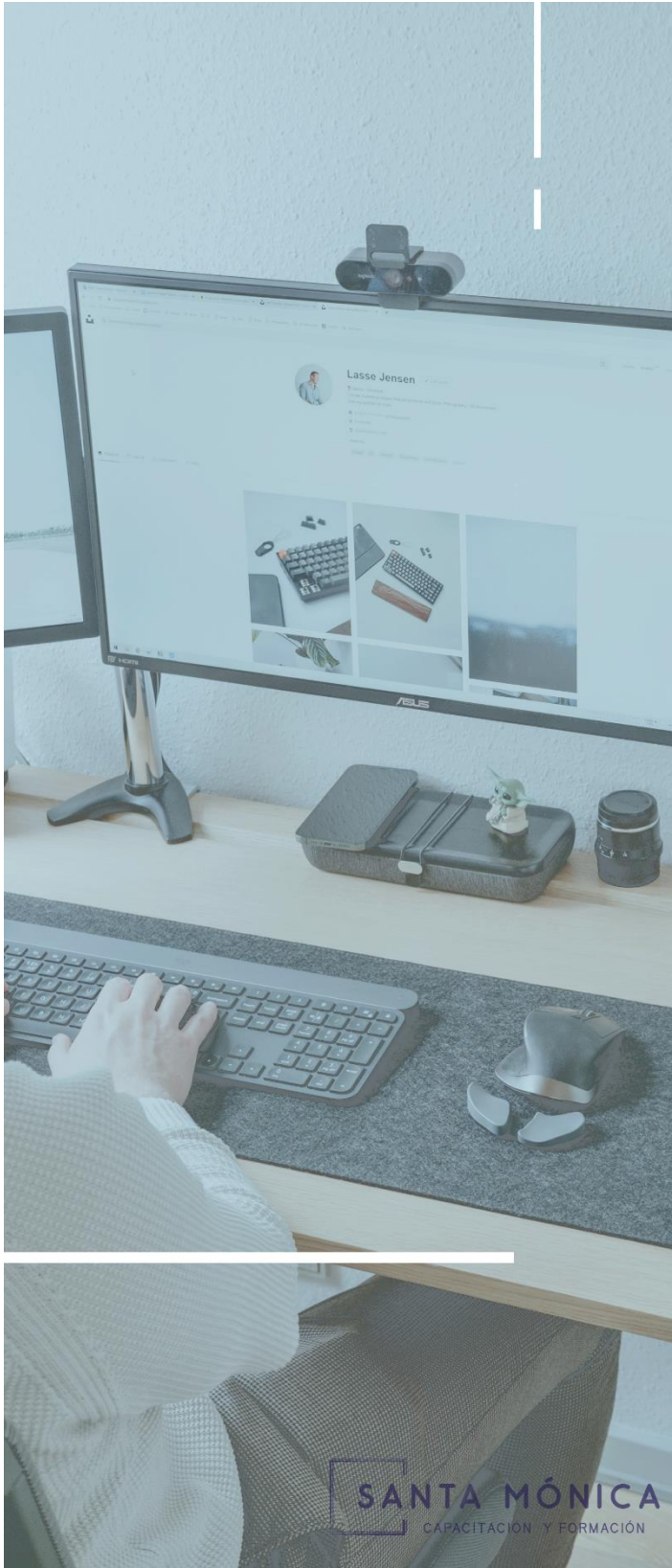
- 1.- Sistemas ON GRID Y OFF GRID.
- 2.- Controladores PWM y MPPT.
- 3.- Inversores onda pura y onda modificada.
- 4.- baterías Gel, Litio y parámetros de baterías
- 5.- Equipos Híbridos.
- 6.- Describir los procedimientos de conexión de sistemas fotovoltaicos según tipo de sistema y tecnología.

## Unidad 3 / Conexiones de sistemas:

- 1.- Conexiones serie y paralelo en baterías
- 2.- Conexiones mixtas en baterías.
- 3.- Conexiones en paneles fotovoltaicos.
- 4.- Sistemas a 12-24-48 volt.
- 5.- Conexiones de paneles, baterías, controlador, inversor
- 6.- Conexionados en TDA.



## Unidad 3 / Inspecciones e instalaciones:



- 1.- Medición en controlador.
- 2.- Medición de V-I en paneles fotovoltaicos.
- 3.- Dimensionamiento de sistema fotovoltaico.
- 4.- Revisión de retorno de la inversión.





**SANTA MÓNICA**  
CAPACITACIÓN Y FORMACIÓN

# CONTACTO

[www.otecsantamonica.cl](http://www.otecsantamonica.cl)  
[contacto@otecsantamonica.cl](mailto:contacto@otecsantamonica.cl)  
**+56 9 73818767 +56 2 3339 9982**



Otec Santa Mónica empresa certificada bajo la NCh 2728, acreditada por el Servicio Nacional de Capacitación y Empleo.

